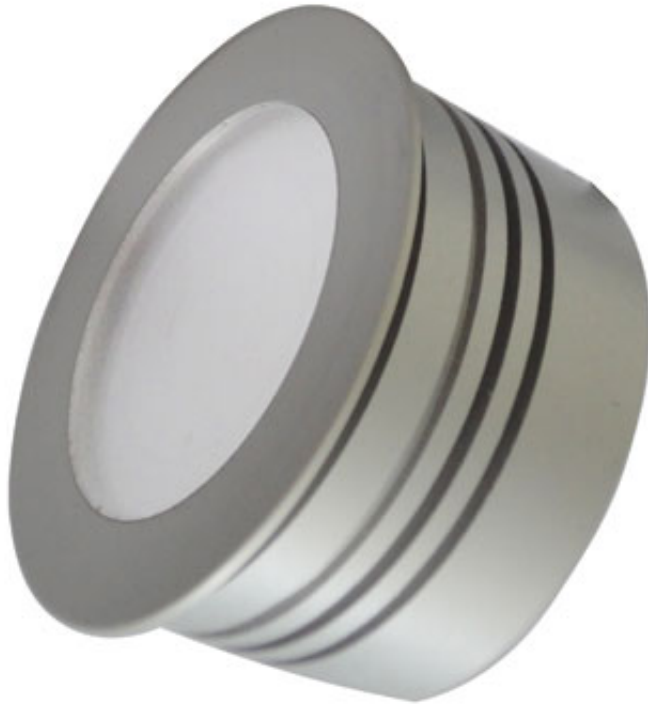


LED-Einbauleuchten



LED-Einbauleuchte 68mm

Indoor Einbauleuchte - Flood Ausführung

Die LED-Einbauleuchte ist für die Montage in abgehängten Decken vorgesehen. Der Bohrlochdurchmesser beträgt ca. 64,2..68mm. Mehrere Leuchten können parallel an ein EVG angeschlossen werden, wenn das EVG entsprechende Leistung zur Verfügung stellen kann. Die LED-Einbauleuchte ist IP40 geschützt, also für trockene Innenräume geeignet, gem. Schutzklasse III nach DIN EN 61140.

Spannungsversorgung	12VDC	
Leistungsaufnahme	6,5W	
Einbaudurchmesser	68mm	
Einbauhöhe	55mm	
Lichtaustritt	49mm	
Farbtemperatur, CRI	2700K +/- 250K, 85	3700K +/- 250K, 85
Lichtstrom	typ. 210lm	typ. 330lm
Abstrahlcharakteristik	150°, diffus mit satiniertem Zwischendiffusor	
Material Gehäuse	Aluminium eloxiert	
Abdeckung Lichtaustritt	Polycarbonat (klar)	
Lichtaustritt	PMMA (satiniert)	
Zertifikate / Kennzeichnungen	CE	

[Datenblatt LED-Einbauleuchte 68mm](#)



LED-Mini-Downlight PL68

Hocheffizienter LED-Einbaustrahler Ø68mm

Mini-LED-Einbaustrahler für Neuinstallation oder als Halogenersatz, lieferbar in weiß oder silber, wahlweise in warmweiß 3000K oder neutralweiß 4000K, zum Einbau in abgehängte Decken, kardanisch schwenkbar, mit Hochglanzreflektor und Klarglasscheibe zur einfachen Reinigung, Energieeffizienzklasse A+, mit dimmbarem EVG.

Technische Daten / Features

Downlight	Konstantstrom 500mA DC
Leistungsaufnahme	ca. 7,5W
Vorschaltgerät, dimmbar	220-240V AC 50-60Hz, PF>0,9
Schutzklasse	SK II
Schutzart	IP20 (raumseitig)
Lichtstrom	ca. 800lm
Lebensdauer	> 50000h

Betriebstemperatur	-20°C bis +50°C
Farbtemperatur	warmweiß 3000K oder neutralweiß 4000K, Ra>80
Maße und Gewicht	Ø Außen 78mm x 39mm, ca. 0,11kg
Material	Aluminium, PMMA
Montage	Lochdurchmesser ca. 68mm, Plattenstärke 3-25mm, werkzeuglos mit Klemmbügeln
Abstrahlwinkel	40°

[Datenblatt LED-Mini-Downlight PL68](#)



LED-Downlight PL175

Hocheffizienter LED-Einbaustrahler Ø175mm

LED-Einbaustrahler für Neuinstallation oder als Kompaktleuchtstoff-Ersatz in Büros, Hotels, Fluren, usw., blendfrei durch tief liegende spezielle Diffusorscheibe, raumseitig Staub- und Wassergeschützt IP44, sehr gutes Wärmemanagement garantiert lange Lebensdauer, werkzeuglose Montage in Standard-Bohrungen Ø175mm durch Klemmfedern, Energieeffizienzklasse A+

Technische Daten / Features

Downlight	Konstantstrom 350mA / 500mA / 700mA DC
Leistungsaufnahme	14W / 20W / 28W
Vorschaltgerät, dimmbar	220-240V AC 50-60Hz, PF>0,9
Schutzklasse	SK II
Schutzart	IP44 (raumseitig)
Lichtstrom	ca. 1500lm / 2100lm / 2800lm
Lebensdauer	> 50000h
Betriebstemperatur	-20°C bis +50°C
Farbtemperatur	neutralweiß 4000K, Ra>80
Maße und Gewicht	Ø Außen 210mm x 90mm, ca. 0,4kg
Material	Aluminium, PMMA
Montage	Lochdurchmesser ca. 175mm, Plattenstärke 3-25mm, werkzeuglos mit Klemmbügeln
Abstrahlwinkel	80°

[Datenblatt LED-Downlight_PL175](#)



LED-Downlight PL200

Hocheffizienter LED-Einbaustrahler Ø200mm

LED-Einbaustrahler für Neuinstallation oder als Kompaktleuchtstoff-Ersatz in Büros, Hotels, Fluren, usw., blendfrei durch tief liegende spezielle Diffusorscheibe, raumseitig Staub- und Wassergeschützt IP44, sehr gutes Wärmemanagement garantiert lange Lebensdauer, werkzeuglose Montage in Standard-Bohrungen Ø200mm durch Klemmfedern, Energieeffizienzklasse A+

Technische Daten / Features

Downlight	Konstantstrom 350mA / 500mA / 700mA DC
Leistungsaufnahme	14W / 20W / 28W
Vorschaltgerät, dimmbar	220-240V AC 50-60Hz, PF>0,9
Schutzklasse	SK II
Schutzart	IP44 (raumseitig)
Lichtstrom	ca. 1500lm / 2100lm / 2800lm

Lebensdauer	> 50000h
Betriebstemperatur	-20°C bis +50°C
Farbtemperatur	neutralweiß 4000K, Ra>80
Maße und Gewicht	Ø Außen 230mm x 100mm, ca. 0,43kg
Material	Aluminium, PMMA
Montage	Lochdurchmesser ca. 200mm, Plattenstärke 3-25mm, werkzeuglos mit Klemmbügeln
Abstrahlwinkel	80°

[Datenblatt LED-Downlight PL200](#)